











5.521  
CRIANÇAS

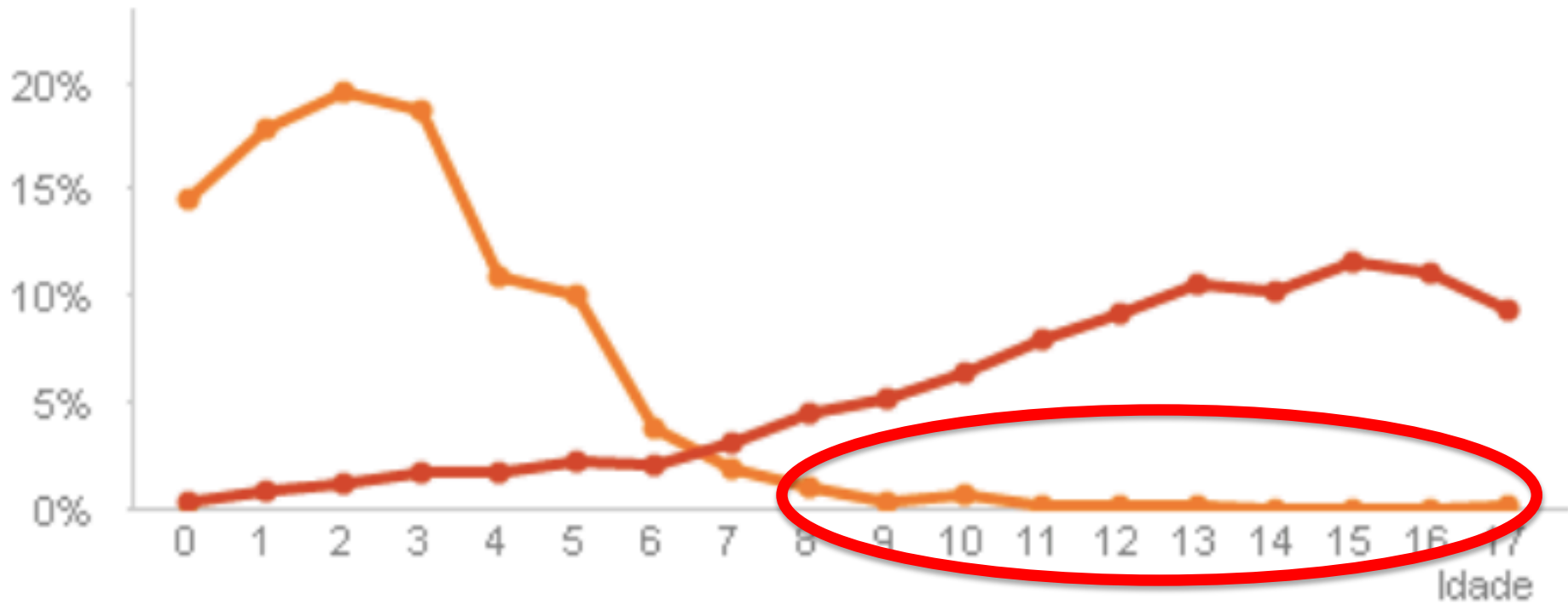
33.309  
PRETENDENTES





# Idade

% de crianças / pretendentes



Todos os direitos reservados  
Instituto Inforpeople - 2015 ©





**ANDRA**  
Materiais Elétricos

**ZUM**  
SCHLAUCH

**CRICIUM**  
CONSTRUCO



**PONTEIRAS**  
**RODRIGUES**

**KRONA**  
TUBOS F. COMEYDES

**Rom**

**taip**

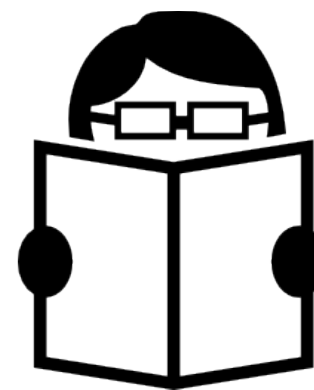




*Buscamos dados*

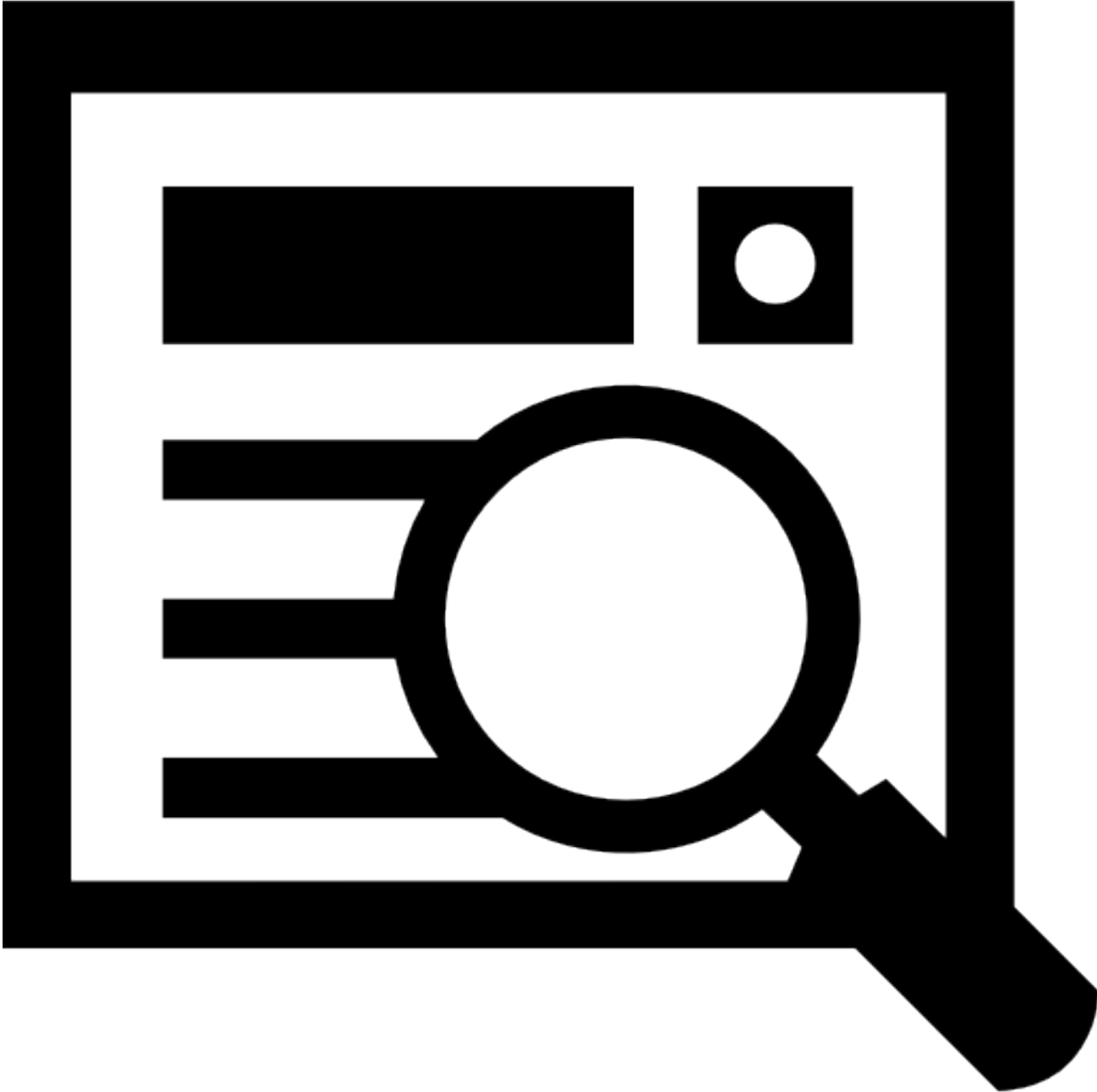


*Fazemos a análise*



*Contamos a história*





103	187	16	105	L	L	L	L	L	35	35	0	0	173	34	139	105	W	W	W	W	W	31	0	0	31	30	153	###	0	L	L	L	L
105	93	12	105	L	L	L	L	L	35	35	0	0	105	0	105	105	W	W	W	W	W	31	0	0	31	0	93	-93	0	L	L	L	L
145	133	12	104	L	L	L	L	L	35	31	1	3	111	38	73	94	W	W	W	L	L	31	3	1	27	34	95	-61	10	L	L	L	L
151	147	4	104	L	L	L	L	L	35	29	1	5	94	65	29	88	W	L	L	D	W	31	5	1	25	57	82	-25	16	L	L	L	L
107	103	4	104	L	L	L	L	L	35	28	1	6	69	42	27	85	L	L	D	W	W	31	6	1	24	38	61	-23	19	L	L	L	L
73	69	4	104	L	L	L	L	L	35	30	1	4	52	21	31	91	W	W	L	L	D	31	4	1	26	21	48	-27	13	L	L	L	L
127	123	4	95	L	L	L	L	L	35	20	10	5	79	56	23	70	D	D	D	L	W	31	5	10	16	48	67	-19	25	L	L	L	L
118	114	4	92	L	L	D	W	D	35	17	13	5	71	51	20	64	D	W	D	D	D	31	5	13	13	47	63	-16	28	L	L	L	L
151	159	-8	92	W	W	W	W	W	35	14	1	20	77	90	-13	43	W	W	W	W	L	31	16	1	14	74	69	5	49	W	W	W	W
146	150	-4	91	W	W	W	W	W	35	2	2	31	67	91	-24	8	L	D	W	W	L	31	27	2	2	79	59	20	83	W	W	W	W
91	95	-4	90	W	W	W	W	W	35	2	3	30	38	61	-23	9	D	W	W	L	L	31	26	3	2	53	34	19	81	W	W	W	W
138	143	-5	89	W	W	W	D	W	31	23	5	3	78	54	24	74	W	W	W	D	W	35	3	6	26	60	89	-29	15	L	L	L	D
122	121	1	88	W	W	L	D	D	31	17	12	2	69	47	22	63	W	W	W	D	D	35	4	13	18	53	74	-21	25	L	D	D	L
121	123	-2	88	W	D	D	L	L	31	16	12	3	66	49	17	60	W	W	D	D	W	35	5	13	17	55	74	-19	28	D	D	L	L
116	114	2	87	W	W	W	W	L	31	17	12	2	65	43	22	63	W	W	W	W	L	35	3	15	17	51	71	-20	24	D	D	L	L
119	119	0	86	D	W	W	L	L	31	16	13	2	66	45	21	61	D	W	W	W	D	35	4	13	18	53	74	-21	25	L	L	D	D
119	125	-6	86	D	L	L	W	D	31	15	11	5	64	52	12	56	W	D	D	W	W	35	6	12	17	55	73	-18	30	D	L	L	W
114	120	-6	86	L	W	D	D	W	32	15	11	6	63	52	11	56	W	D	D	W	W	34	6	12	16	51	68	-17	30	L	D	L	L
117	116	1	85	D	W	D	D	D	33	13	15	5	65	53	12	54	D	W	D	D	D	33	5	16	12	52	63	-11	31	W	W	D	D
115	116	-1	85	W	W	W	L	L	31	16	13	2	63	44	19	61	W	W	W	L	L	35	3	15	17	52	72	-20	24	D	L	L	D
116	116	0	84	W	D	W	D	D	35	13	17	5	69	55	14	56	W	D	W	D	D	31	5	13	13	47	61	-14	28	L	W	W	D
102	102	0	84	D	D	D	D	D	35	13	17	5	61	45	16	56	L	W	W	W	W	31	5	13	13	41	57	-16	28	D	D	D	D
117	118	-1	84	L	W	W	W	W	31	16	12	3	65	46	19	60	L	W	W	W	W	35	3	15	17	52	72	-20	24	D	D	D	L
112	119	-7	84	D	D	W	W	D	32	14	12	6	62	49	13	54	D	D	W	W	D	34	6	12	16	50	70	-20	30	L	L	L	D
125	125	0	83	D	D	D	D	D	35	12	18	5	74	59	15	54	D	L	W	W	W	31	5	14	12	51	66	-15	29	D	D	D	D
111	111	0	83	D	D	D	D	W	35	12	18	5	65	50	15	54	W	D	D	D	L	31	5	14	12	46	61	-15	29	D	D	D	D
116	117	-1	83	D	L	W	W	W	31	15	13	3	64	46	18	58	D	L	W	W	W	35	3	16	16	52	71	-19	25	D	D	D	D
116	118	-2	83	W	W	L	L	D	31	15	14	2	64	46	18	59	W	W	L	L	D	35	3	15	17	52	72	-20	24	L	L	D	D
104	104	0	82	D	D	D	D	D	35	11	19	5	61	47	14	52	D	D	L	W	W	31	5	15	11	43	57	-14	30	D	D	D	D
116	118	-2	82	L	D	W	W	D	31	14	14	3	64	46	18	56	L	D	W	W	W	35	4	14	17	52	72	-20	26	D	L	L	D
116	118	-2	81	W	D	D	D	L	31	13	14	4	62	48	14	53	W	D	D	D	L	35	4	16	15	54	70	-16	28	W	D	D	D
116	118	-2	81	D	D	L	W	W	31	14	14	3	64	47	17	56	D	D	L	W	W	35	3	16	16	52	71	-19	25	D	D	D	D
115	118	-3	81	W	L	L	D	W	31	13	15	3	61	47	14	54	W	L	L	D	W	35	4	15	16	54	71	-17	27	L	D	D	L
114	116	-2	80	D	D	D	L	W	31	13	15	3	62	46	16	54	D	D	D	L	W	35	3	17	15	52	70	-18	26	D	D	D	D
115	121	-6	78	L	L	D	W	W	31	12	15	4	62	49	13	51	L	L	D	W	W	35	4	15	16	53	72	-19	27	D	D	L	L
15	15	0	69	D	D	D	D	D	35	3	32	0	13	2	11	41	W	W	D	D	D	31	0	28	3	2	13	-11	28	D	D	D	D



# A realidade do Rafa - e de milhares de crianças órfãs no Brasil



Era um fim de tarde chuvoso em um conhecido abrigo infantil de Joinville. Rafael tinha 9 anos e, escondido atrás do sofá do hall de entrada, pôde ver o casal pegando um guarda-chuva antes de sair pela porta do orfanato. Rafa estava tomado de expectativa e correu até Eliete, uma das coordenadoras do abrigo.

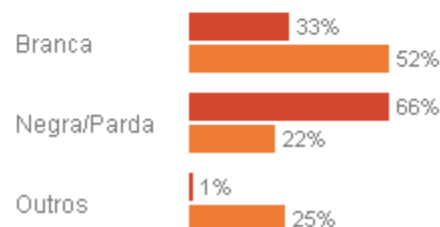
**"É dessa vez que vou viver com uma família, tia?" perguntou.**

Eliete não conseguiu mentir para Rafa novamente. Diferente das outras vezes, preferiu dizer a dura verdade:

**Ele dificilmente seria adotado porque não tinha o perfil procurado pelos casais que visitavam o abrigo.**

As **crianças** em abrigos e o que os **pretendentes** buscam

## Cor

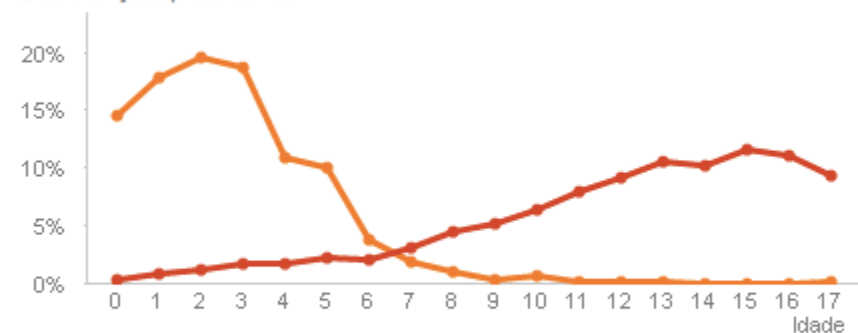


A maior parte dos pretendentes busca crianças brancas com até 3 anos de idade.

Em contrapartida, crianças negras ou pardas são a maioria nos orfanatos e casas de abrigo. A faixa etária de 8 a 16 anos é onde há o maior número de crianças (e o menor número de pretendentes)

## Idade

% de crianças / pretendentes



02

histórias

1k

acessos únicos  
por mês

07

parceiros

33

programa  
voluntários





brigado!